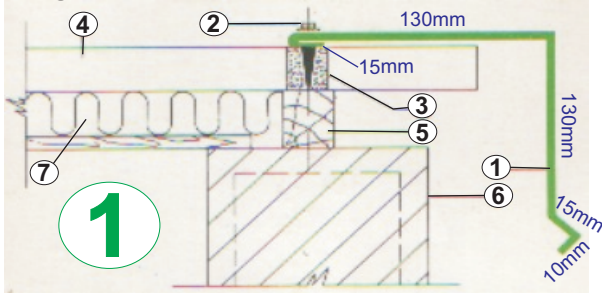
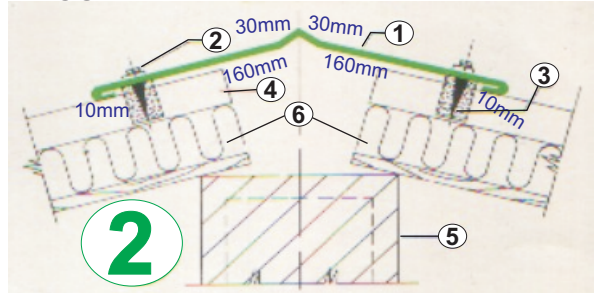


1.- CENEFA



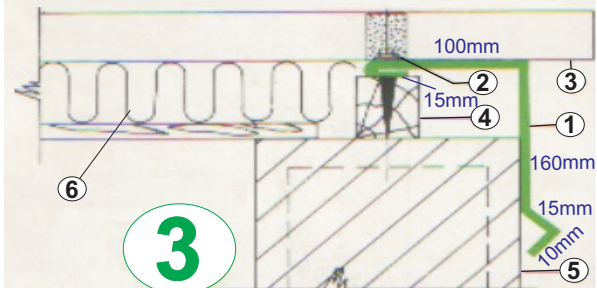
- 2.- Tornillo autorroscante galvanizado con arandelas plana y de neoprene.
- 3.- Junta moldeada plástica.
- 4.- Chapa **Desarrollo: 300 mm**
- 5.- Correa **Chapa: natural o color 0.50 mm**
- 6.- Pared **Longitud: 2440 mm**
- 7.- Aislación

1.- CUMBRERA



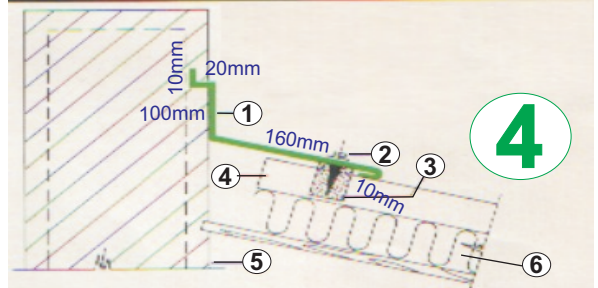
- 2.- Tornillo autorroscante galvanizado con arandelas plana y de neoprene.
- 3.- Junta moldeada plástica.
- 4.- Chapa **Desarrollo: 400 mm**
- 5.- Pared **Chapa: natural o color 0.50 mm**
- 6.- Aislación **Longitud: 2440 mm**

1.- CENEFA INFERIOR



- 2.- Tornillo autorroscante galvanizado con arandelas plana y de neoprene.
- 3.- Chapa **Desarrollo: 300 mm**
- 4.- Correa **Chapa: natural o color 0.50 mm**
- 5.- Pared **Longitud: 2440 mm**
- 6.- Aislación

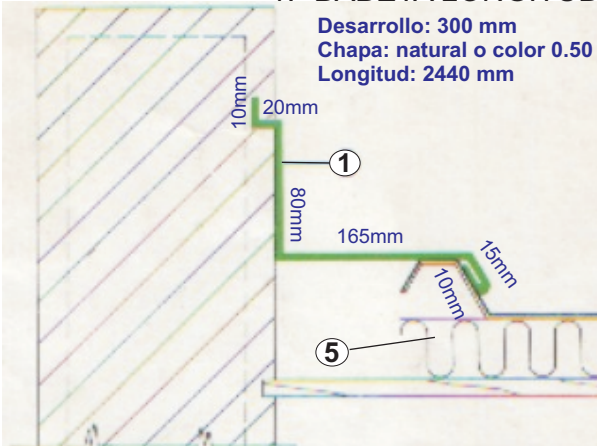
1.- BABETA TRANSVERSAL



- 2.- Tornillo autorroscante galvanizado con arandelas plana y de neoprene.
- 3.- Junta moldeada plástica.
- 4.- Chapa **Desarrollo: 300 mm**
- 5.- Pared **Chapa: natural o color 0.50 mm**
- 6.- Aislación **Longitud: 2440 mm**

1.- BABETA LONGITUDINAL

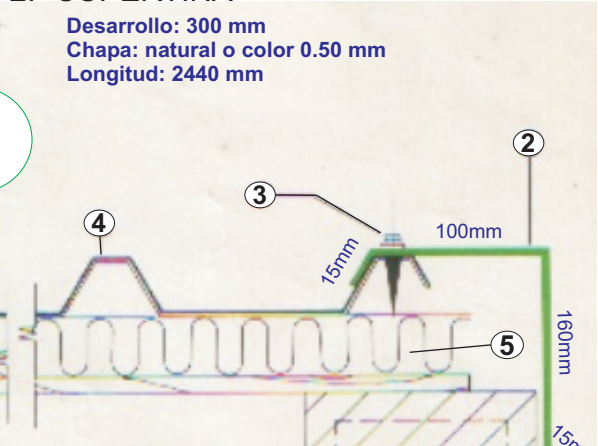
Desarrollo: 300 mm
Chapa: natural o color 0.50 mm
Longitud: 2440 mm



- 3.- Tornillo autorroscante galvanizado con arandelas plana y de neoprene.
- 4.- PC
- 5.- Aislación

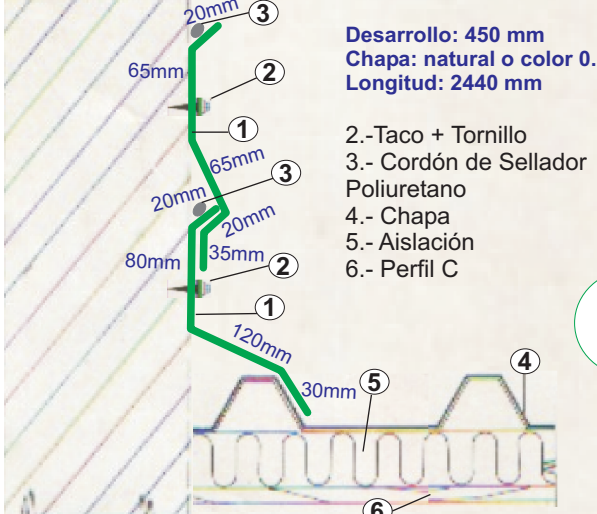
2.- CUPERTINA

Desarrollo: 300 mm
Chapa: natural o color 0.50 mm
Longitud: 2440 mm



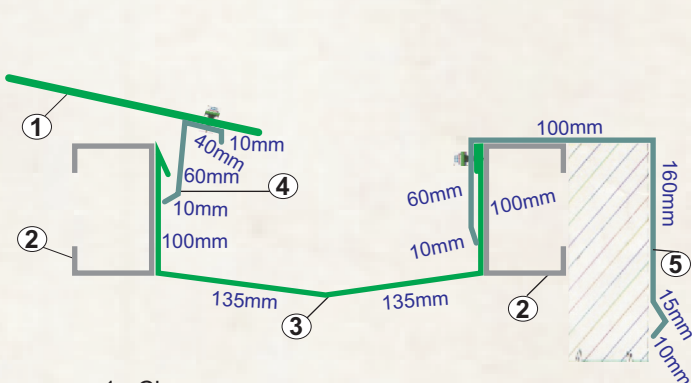
1.- DOBLE BABETA LONGITUDINAL PARA ATORNILLAR

Desarrollo: 450 mm
Chapa: natural o color 0.50 mm
Longitud: 2440 mm



- 2.- Taco + Tornillo
- 3.- Cordón de Sellador Poliuretano
- 4.- Chapa
- 5.- Aislación
- 6.- Perfil C

DETALLE CANALETA -GOTERON -CUPERTINA



- 1.- Chapa
- 2.- Perfil C
- 3.- Canaleta
- 4.- Goterón
- 5.- Cupertina